



I Jornadas Científico-Técnicas en Servicios Web
(JSWEB)
Granada, 13 y 14 de septiembre de 2005



Modelado de Aplicaciones Web Colaborativas basadas en Servicios y dirigidas por Procesos de Negocio B2B

Ricardo Quintero, Victoria Torres, Marta Ruiz y Vicente Pelechano

Departamento de Sistemas Informáticos y Computación
Universidad Politécnica de Valencia

Agenda

- Motivación
- Estrategia Metodológica
- Caso de Estudio
- Conclusiones y Trabajo Futuro

I Jornadas Científico-Técnicas en Servicios Web (JSWEB)



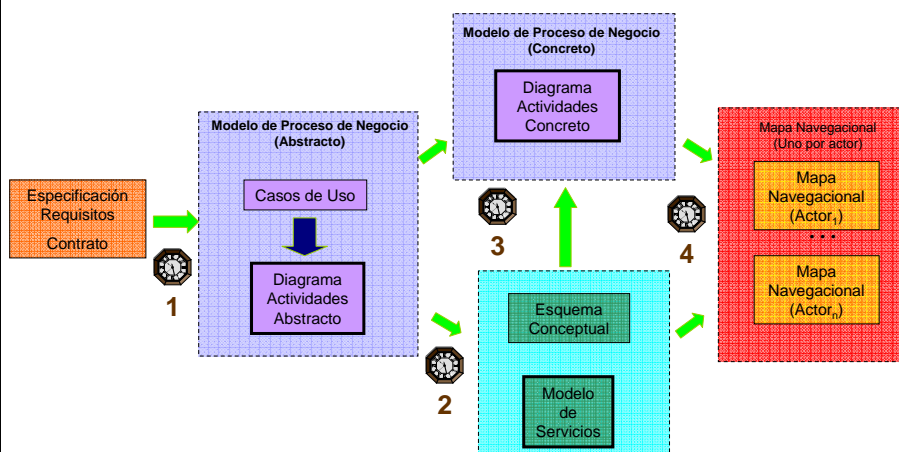
Motivación

- Los **métodos de ingeniería Web** (OOHDM, WebML, UWE, WSDM, OO-H, **OOWS** entre otros) están enfocados al desarrollo de aplicaciones Web **monolíticas y aisladas**.
- La mayoría de métodos no tratan *el desarrollo de aplicaciones web complejas que integren funcionalidad procedente de diversos procesos de negocio*.
- Las distintas aproximaciones en el ámbito de los *servicios web* y el soporte a los procesos de negocio se **preocupan principalmente de aspectos funcionales** sin considerar aspectos **Navegacionales**.
- **En la práctica**, los Procesos de Negocio no solamente involucran integración de aplicaciones, sino también **requieren la participación humana**.

I Jornadas Científico-Técnicas en Servicios Web (JSWEB)



Estrategia Metodológica

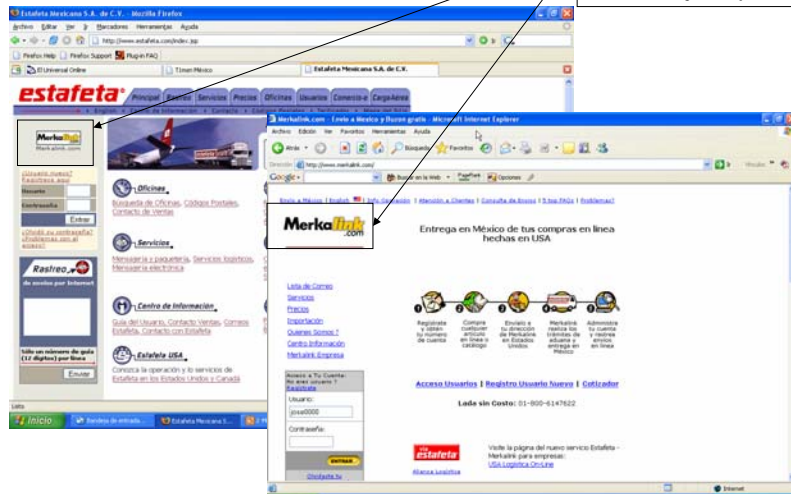


I Jornadas Científico-Técnicas en Servicios Web (JSWEB)



Caso de estudio

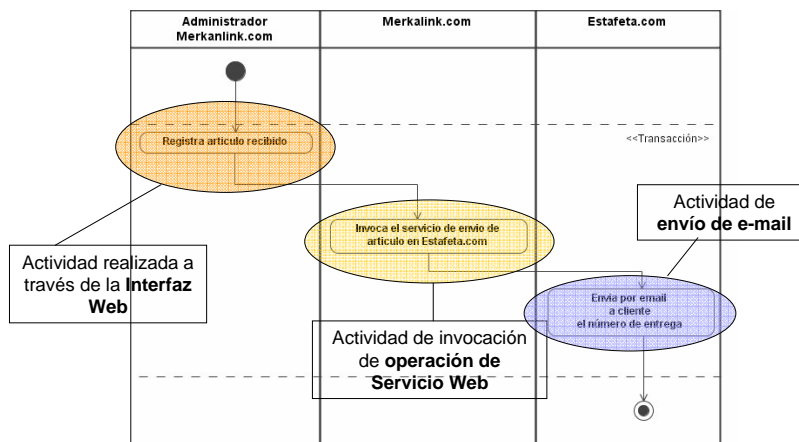
Compra de productos en USA (MerkaLink.com) y colaboración con el servicio de mensajería (Estafeta.com)



I Jornadas Científico-Técnicas en Servicios Web (JSWEB)



Modelo de Procesos de Negocio

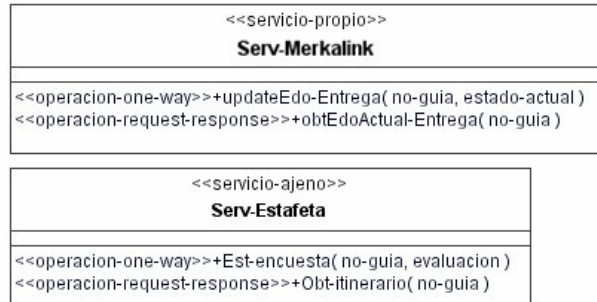


I Jornadas Científico-Técnicas en Servicios Web (JSWEB)



El Modelo de Servicios

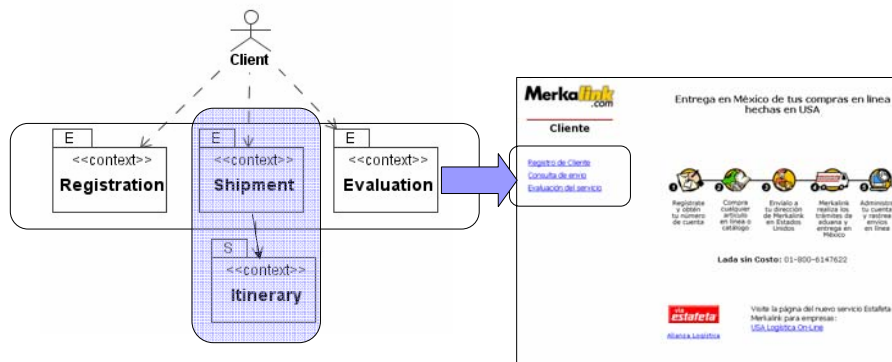
La **Funcionalidad** que se produce y consume por las aplicaciones Web se captura en un **Modelo de Servicios**



I Jornadas Científico-Técnicas en Servicios Web (JSWEB)



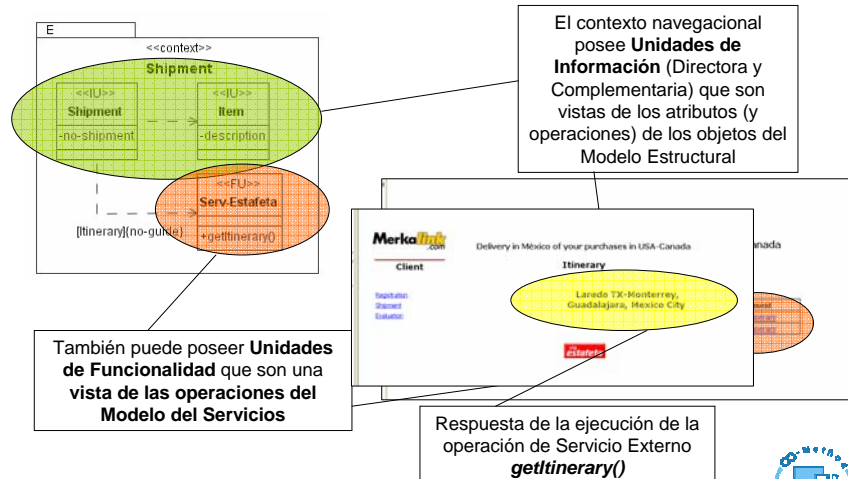
Mapa navegacional- *Authoring in the large*



I Jornadas Científico-Técnicas en Servicios Web (JSWEB)



Mapa navegacional- *Authoring in the small*



I Jornadas Científico-Técnicas en Servicios Web (JSWEB)



Conclusiones y Trabajo Futuro

- Se ha presentado una estrategia metodológica para el desarrollo de aplicaciones Web colaborativas.
- Se introducen un **Modelo de Servicios** y un **Modelo de procesos B2B** a un método de Ingeniería Web.
- **Extender el Modelo de Servicios** para capturar los aspectos relativos a la composición y coreografía.
- En el contexto de **MDA**, definir las transformaciones de los Modelos de Servicios y Procesos B2B (*PIM*) a Modelos de tecnologías específicas (*PSM*).

I Jornadas Científico-Técnicas en Servicios Web (JSWEB)

